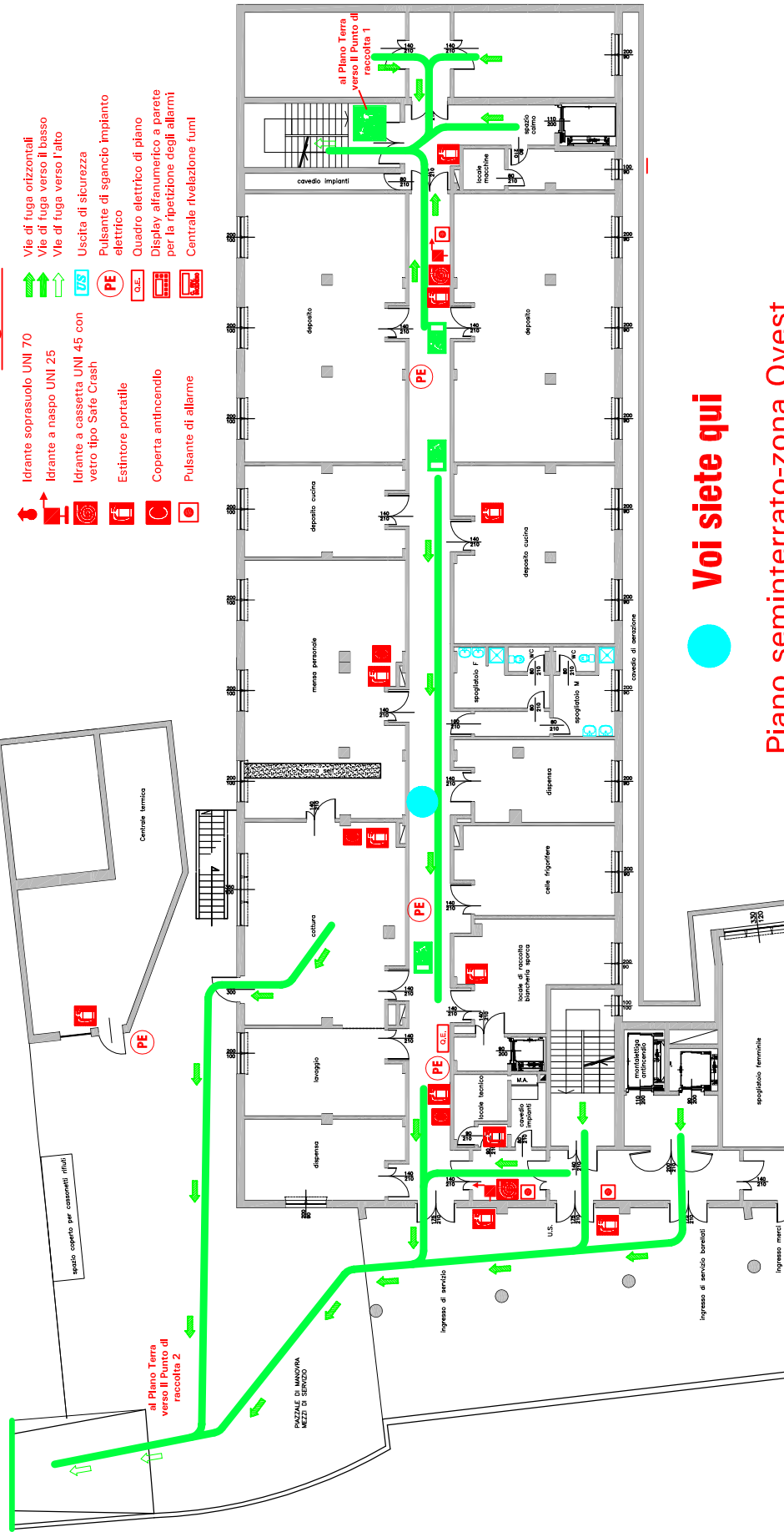


## Legenda

- Idrante soprasuolo UNI 70
- Idrante a nastro UNI 25
- Idrante a cassetta UNI 45 con vetro tipo Safe Crash
- Estintore portatile
- Coperta antincendio
- Pulsante di allarme
- Vie di fuga orizzontali
- Vie di fuga verso il basso
- Vie di fuga verso l'alto
- Uscita di sicurezza
- Pulsante di sgancio impianto elettrico
- Quadro elettrico di piano
- Display alfanumerico a parete per la ripetizione degli allarmi
- Centrale rivelazione fumi



**Voi siete qui**

## Piano seminterrato-zona Ovest

### Chi scopre un incendio:

- Dove mantenersi calmo e non lasciarsi prendere dal panico.
- Dopo aver dato l'allarme a voce alle persone che si trovano nella vicinanza (se necessario), chiamare mediante il telefono interni uno dei posti presidiati (il n. 435 l'intermaria del primo piano lato Ovest) segnalando la situazione di emergenza e dando con calma una chiara descrizione di quanto sta avvenendo.
- Qualora non riuscisse a contattare telefonicamente un posto presidiato, preme uno dei "pulsanti di allarme" posti nei punti indicati nella planimetria sopra riportata.
- Solo se trattati di un principio d'incendio tenti di spegnimento utilizzando gli estintori.
- Nel caso l'incendio si sviluppi in modo incontrollabile, dopo aver allertato tutte le persone presenti, abbandonare la struttura raggiungendo l'uscita di sicurezza più vicina sicuramente agevole.
- Solo dopo aver ben chiaro il percorso di esodo assista chi ha eventualmente bisogno di aiuto.

### Evacuazione:

- Sentendo le campane dell'impianto di allarme, i presenti nella struttura prestino particolare attenzione: le necessarie informazioni e istruzioni saranno date mediante l'impianto di diffusione sonora.
- Il comando di evacuazione della struttura verrà dato mediante l'impianto di diffusione sonora direttamente dal responsabile della squadra d'emergenza.
- Tutte le persone evacuate si portino nei punti di raccolta indicati nella planimetria riportata a fianco.
- Chi è a conoscenza di persone in difficoltà rimaste all'interno della struttura, informi immediatamente i mezzi di soccorso per i necessari interventi di salvataggio.

### Il personale del posto presidiato che riceve l'allarme:

- Informi immediatamente il responsabile della squadra per la gestione dell'emergenza che, valutata la situazione, deciderà gli interventi necessari (intervento di spegnimento, chiamata dei Vigili del Fuoco, evacuazione della struttura, ecc.).
- Appena possibile informerà attraverso l'impianto di diffusione sonora i presenti nella struttura di quanto sta succedendo.
- Nel caso fosse ritenuto necessario, anche in via precauzionale, l'intervento dei Vigili del Fuoco la chiamata telefonica va fatta formando il n. 115, fornendo tutte le informazioni necessarie (Qui è la Casa di Riposo PEZZANI di Viale della Repubblica, 88 in Voghera - c'è un principio d'incendio dovuto a .....); c'è/non c'è pericolo per persone; siete pregati d'intervenire urgentemente).
- Al termine della telefonata il responsabile della squadra di emergenza o un suo incaricato si rechi nei pressi dell'ingresso principale ed attenda l'arrivo dei Vigili del Fuoco.

### All'arrivo dei Vigili del Fuoco, tutto il personale presente:

- Resti a disposizione dei Vigili del Fuoco, fornendo loro tutte le necessarie informazioni: luogo dove si sta sviluppando l'incendio, cosa brucia, pericolo di vita per persone, Interruttore elettrico generale, presidi antincendio, posizione della centrale termica, ecc.;
- Collabori con le squadre di soccorso, se richiesto e su loro precise indicazioni.

### NUMERI DI TELEFONO UTILI IN CASO DI EMERGENZA

- 115 - Vigili del Fuoco
- 112 - Carabinieri
- 113 - Polizia
- 118 - Pronto soccorso

Rev.	Data	Descrizione	Disegn.	Approv.
0	14/07/2014	Prima emissione		
<b>Committente</b> <b>A.S.P. "CARLO PEZZANI" - VOGHERA</b>				
<b>Lavoro</b> <b>Residenza Sanitaria Assistenziale "C. PEZZANI"</b> <b>Viale Repubblica, 88 - VOGHERA (PV)</b>				
<b>Titolo</b> <b>PIANO INTERRATO</b> <b>Presidi antincendio e percorsi di esodo</b>			<b>Scala</b> <b>Tavola</b> <b>1/1</b>	
<b>Via Paolo VI, 25</b> <b>27059 - VOGHERA (PV) Tel./Fax. 0385-641284</b>				

C. Motta & Associati s.p.a. - Via S. Pietro, 10 - 27019 Vigevano (PV) - Tel. 0362/50001