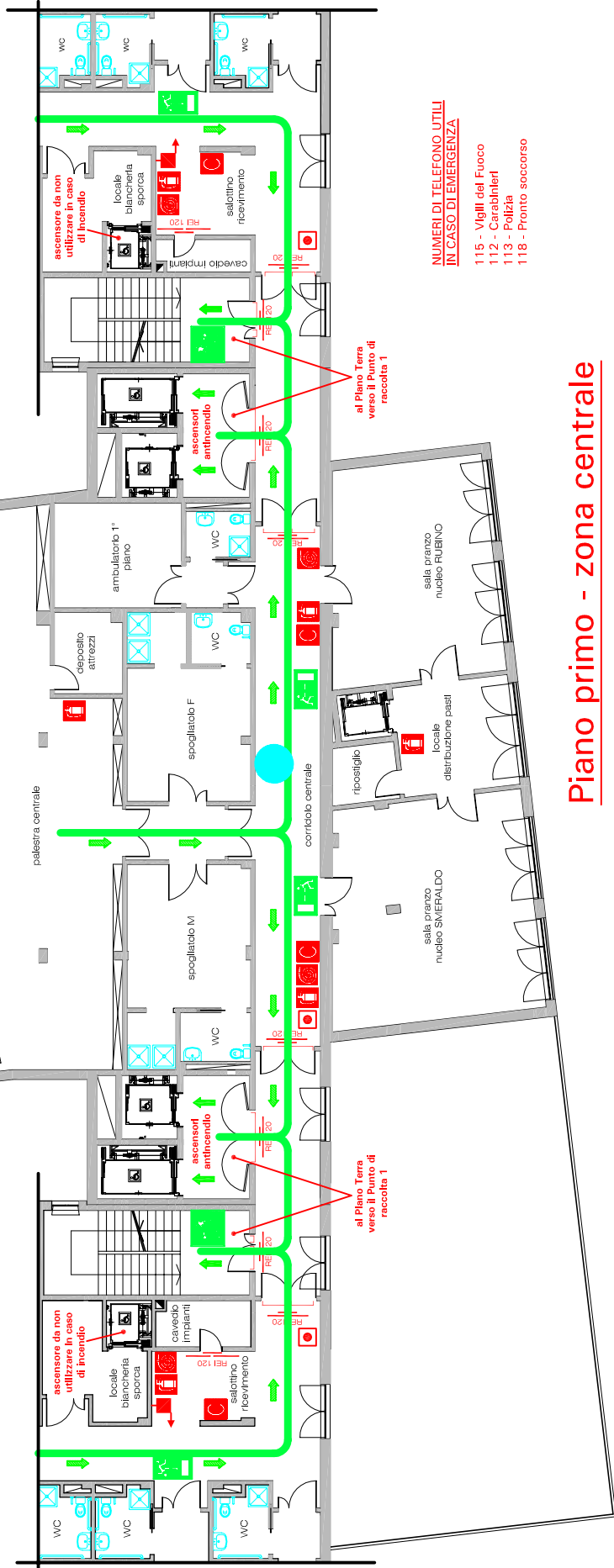
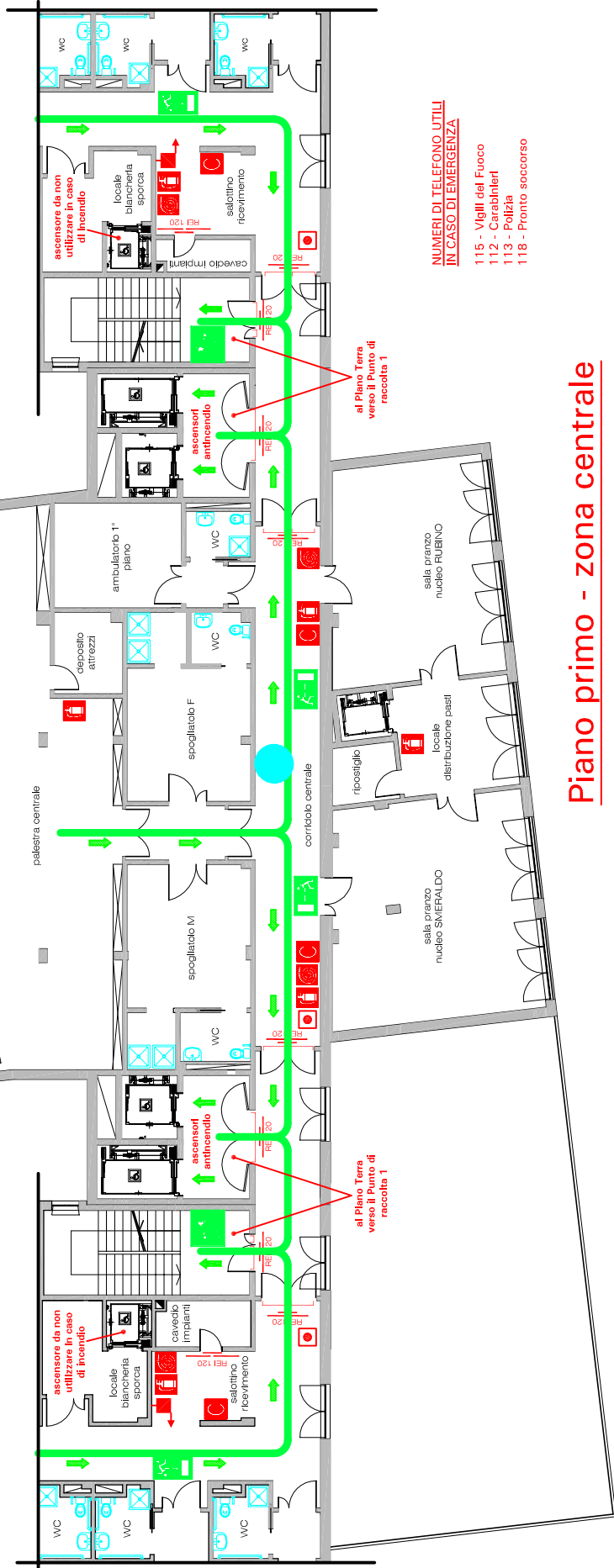


NUCLEO "SMERALDO"



al Piano Terra verso il Punto di raccolta 1

NUCLEO "RUBINO"



al Piano Terra verso il Punto di raccolta 1

- NUMERI DI TELEFONO UTILI IN CASO DI EMERGENZA**
- 115 - Vigili del Fuoco
 - 112 - Carabinieri
 - 113 - Polizia
 - 118 - Pronto soccorso

Piano primo - zona centrale

Voi siete qui

Chi scopre un incendio:

- Deve mantenersi calmo e non lasciarsi prendere dal panico.
- Dopo aver dato l'allarme a voce alle persone che si trovano nelle vicinanze (se necessario), chiama mediante i telefoni interni uno dei posti presidiati (il n. 435 l'Infermeria del primo piano lato Ovest) segnalando la situazione di emergenza e dando con calma una chiara descrizione di quanto sta avvenendo.
- Qualora non riuscisse a contattare telefonicamente un posto presidiato, prema uno dei "pulsanti di allarme" posti nei punti indicati nella planimetria sopra riportata.
- Solo se trattasi di un principio d'incendio tenti di spegnimento utilizzando gli estintori.
- Nel caso l'incendio si sviluppi in modo incontrollabile, dopo aver allertato tutte le persone presenti, abbandoni la struttura raggiungendo l'uscita di sicurezza più vicina sicuramente agevole.
- Solo dopo aver ben chiaro il percorso di esodo assista chi ha eventualmente bisogno d'aiuto.

Evacuazione:

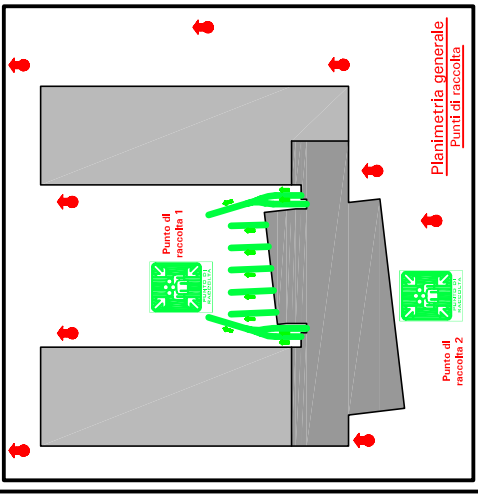
- Sentendo le campane dell'impianto di allarme, i presenti nella struttura prestino particolare attenzione: le necessarie informazioni e istruzioni saranno date mediante l'impianto di diffusione sonora.
- Il comando di evacuazione della struttura verrà dato mediante l'impianto di diffusione sonora direttamente dal responsabile della squadra d'emergenza.
- Tutte le persone evacuate si portino nei punti di raccolta indicati nella planimetria riportata a fianco.
- Chi è a conoscenza di persone in difficoltà rimaste all'interno della struttura, informi immediatamente i mezzi di soccorso per i necessari interventi di salvataggio.

Il personale del posto presidiato che riceve l'allarme:

- Informi immediatamente il responsabile della squadra per la gestione dell'emergenza che, valutata la situazione, deciderà gli interventi necessari (intervento di spegnimento, chiamata dei Vigili del Fuoco, evacuazione della struttura, ecc.).
 - Appena possibile informerà attraverso l'impianto di diffusione sonora i presenti nella struttura di quanto sta succedendo.
 - Nel caso fosse ritenuto necessario, anche in via precauzionale, l'intervento dei Vigili del Fuoco la chiamata telefonica va fatta formando il n. 115, fornendo tutte le informazioni necessarie (Qui è la Casa di Riposo PEZZANI di Viale della Repubblica, 86 in Voghera - c'è un principio d'incendio dovuto a: c'è/non c'è pericolo per persone; siete pregati di intervenire urgentemente).
 - Al termine della telefonata il responsabile della squadra di emergenza o un suo incaricato si rechi nei pressi dell'ingresso principale ed attenda l'arrivo dei Vigili del Fuoco.
- All'arrivo dei Vigili del Fuoco, tutto il personale presente:**
- Resti a disposizione dei Vigili del Fuoco, fornendo loro tutte le necessarie informazioni: luogo dove si sta sviluppando l'incendio, cosa brucia, pericolo di vita per persone, interruttore elettrico generale, presidi antincendio, posizione della centrale termica, ecc.;
 - Collabori con le squadre di soccorso, se richiesto e su loro precise indicazioni.

Legenda

- Idrante soprasuolo UNI 70
- Idrante a nastro UNI 25
- Idrante a cassetta UNI 45 con vetro tipo Safe Crash
- Estintore portatile
- Coperta antincendio
- Pulsante di allarme
- Vie di fuga orizzontali
- Vie di fuga verso il basso
- Vie di fuga verso l'alto
- Uscita di sicurezza
- Pulsante di sgancio impianto elettrico
- Pulsante di sgancio impianto elettrico
- Quadro elettrico di piano
- Display alfanumerico a parete per la ripetizione degli allarmi
- Centrale rivelazione fumi



Planimetria generale
Punti di raccolta

Punto di raccolta 2

Or	18/07/04	Prime emissioni	Rev.	Data	Descrizione	Disegn.	Approv.
Committente	A.S.P. "CARLO PEZZANI" - VOGHERA						
Lavoro	Residenza Sanitaria Assistenziale "C. PEZZANI" Viale Repubblica, 86 - VOGHERA (PV)						
Titolo	PIANO PRIMO			Presidi antincendio e percorsi di esodo			
Dott. Ing. Santo GIULIANO							Scala
Via Paolo VI, 25							Travolta
27058 - VOGHERA (PV) Tel./Fax 0383-641284							3/2

È vietata la riproduzione o l'adattamento a terzi del presente disegno senza permesso autorizzatorio scritto.