

NUCLEO "ZAFFIRO"

Piano terzo - lato est

Voi siete qui

NUMERI DI TELEFONO UTILI IN CASO DI EMERGENZA

- 115 - Vigili del Fuoco
- 112 - Carabinieri
- 113 - Polizia
- 118 - Pronto soccorso

Chi scopre un incendio:

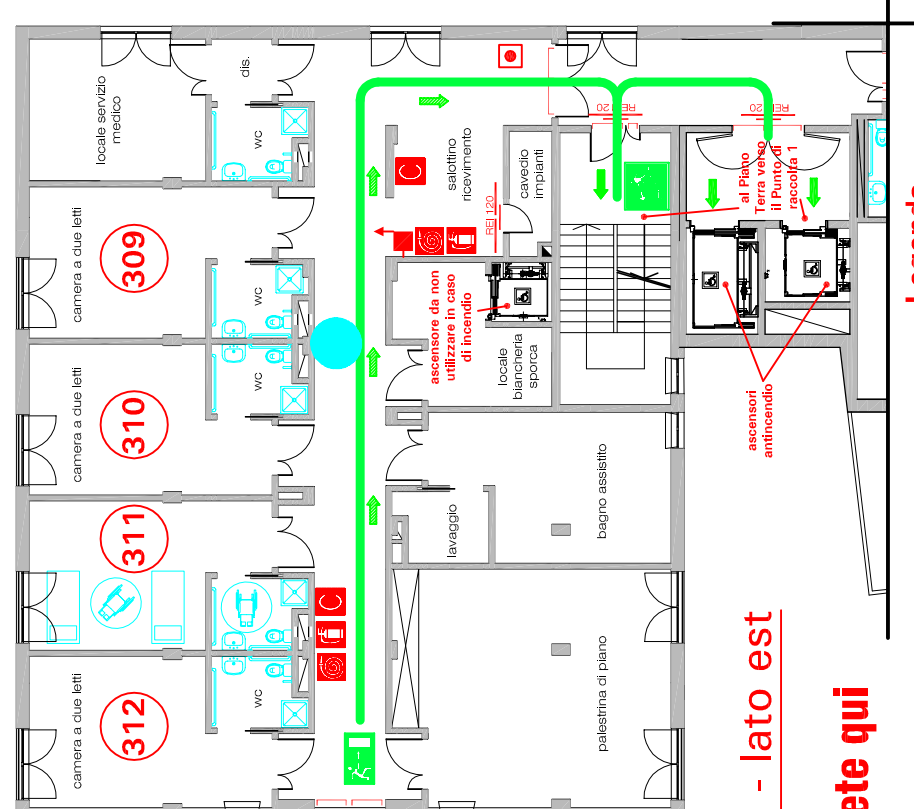
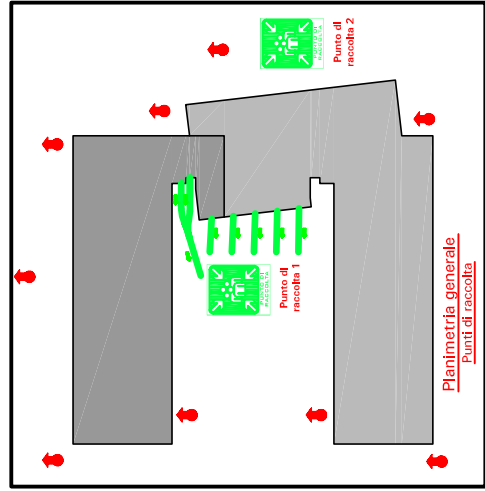
- Deve mantenersi calmo e non lasciarsi prendere dal panico.
- Dopo aver dato l'allarme a voce alle persone che si trovano nelle vicinanze (se necessario), chiamare i numeri telefonici indicati nei punti presidiati (n. 435).
- Informare il primo piano (lato Ovest) segnalando la descrizione di quanto sta avvenendo, con calma una chiara voce.
- Qualora non riuscisse a contattare telefonicamente un posto presidiato, prenda uno dei "pulsanti di allarme" posti nei punti indicati nella planimetria sopra riportata.
- Solo se trattasi di un principio d'incendio tenti di spegnerlo utilizzando gli estintori.
- Nel caso l'incendio si sviluppi in modo incontrollabile, dopo aver allertato tutte le persone presenti, abbandonate la struttura raggiungendo l'uscita di sicurezza più vicina e sicura.
- Solo dopo aver ben chiaro il percorso di esodo assista chi ha eventualmente bisogno d'aiuto.

Evacuazioni:

- Sentendo le campane dell'impianto di allarme, i presenti nella struttura prestino particolare attenzione: le necessarie informazioni e istruzioni saranno date mediante l'impianto di diffusione sonora.
- Il comando di evacuazione della struttura verrà dato mediante l'impianto di diffusione sonora direttamente dal responsabile della squadra di emergenza.
- Le persone evaduate si porteranno nei punti di raccolta indicati nella planimetria sopra riportata.
- Chi è in conoscenza di persone in difficoltà rimaste all'interno della struttura, informi immediatamente i mezzi di soccorso per i necessari interventi di salvataggio.

Il personale del posto presidiato che riceve l'allarme:

- Informi immediatamente il responsabile della squadra per la gestione dell'emergenza che, valutata la situazione, deciderà gli interventi necessari (intervento di spegnimento, chiamata dei Vigili del Fuoco, evacuazione della struttura, ecc.).
- Il presidio di diffonde immediatamente l'informazione di quanto sta succedendo.
- Nel caso fosse ritenuto necessario, anche in via precauzionale, l'intervento dei Vigili del Fuoco la chiamata telefonica va fatta fornendo il n. 115, fornendo tutte le informazioni necessarie (Quartiere, Casa di Riposo PEZZANI di Viale della Repubblica, 86 in Voghera - c'è un principio d'incendio dovuto a); c'è non c'è pericolo per persone; siete pregati d'intervenire urgentemente).
- Al termine della telefonata il responsabile della squadra di emergenza o un suo incaricato si rechi nei pressi dell'ingresso principale ed attenda l'arrivo dei Vigili del Fuoco.
- All'arrivo dei Vigili del Fuoco, tutto il personale presente:
- Resti a disposizione dei Vigili del Fuoco, fornendo loro tutte le necessarie informazioni: luogo dove si sta sviluppando l'incendio, cosa brucia, pericolo di vita per persone, interuttore elettrico generale, presidi antincendio, posizione della centrale termica, ecc.
- Collabori con le squadre di soccorso, se richiesto e su loro precise indicazioni.



Legenda

- Idrante soprasuolo UNI 70
- Idrante a nasso UNI 25
- Idrante a cassette UNI 45 con vetro tipo Safiré Crash
- Estintore portatile
- Coperta antincendio
- Pulsante di allarme
- Vie di fuga orizzontali
- Vie di fuga verso il basso
- Vie di fuga verso l'alto
- Uscita di sicurezza
- Pulsante di sgancio impianto elettrico
- Quadro elettrico di piano
- Display affarumetrico a parete per la ripetizione degli allarmi
- Centrale rivelazione fumi

D	14/07/04	Prima emissione			
Rev.		Data	Descrizione	Disegn.	Approv.
A.S.P. "CARLO PEZZANI" - VOGHERA					
Residenza Sanitaria Assistenziale "C. PEZZANI"					
Viale Repubblica, 86 - VOGHERA (PV)					
PIANO TERZO				Scala	
Presidi antincendio e percorsi di esodo				Tavola	
				5/3	
Dott. Ing. Santo GIULIANO					
Via Paolo VI, 28					
27088 - VOGHERA (PV) Tel./Fax. 0385-641284					

F. Verde in riproduzione e diffusione a tutti gli effetti del presente disegno senza permesso autorizzatorio scritto.