

# NUCLEO "ZAFFIRO"

# Piano terzo - lato est

**Voi siete qui**

### NUMERI DI TELEFONO UTILI IN CASO DI EMERGENZA

- 115 - Vigili del Fuoco
- 112 - Carabinieri
- 113 - Polizia
- 118 - Pronto soccorso

### Chi scopre un incendio:

- Deve mantenersi calmo e non lasciarsi prendere dal panico.
- Dopo aver dato l'allarme a voce alle persone che si trovano nelle vicinanze (se necessario), chiamare i numeri telefonici indicati nei punti presidiati (n. 435).
- Informare il primo piano (lato Ovest) segnalando la descrizione di luogo e avvenimento, con calma una chiara e precisa pronuncia.
- Qualora non riuscisse a contattare telefonicamente un posto presidiato, prima uno dei "pulsanti di allarme" posti nei punti indicati nella planimetria sopra riportata.
- Solo se trattasi di un principio d'incendio tenti di spegnerlo utilizzando gli estintori.
- Nel caso l'incendio si sviluppi in modo incontrollabile, dopo aver allertato tutte le persone presenti, abbandonare la struttura raggiungendo l'uscita di sicurezza più vicina e sicura.
- Solo dopo aver ben chiaro il percorso di esodo assista chi ha eventualmente bisogno d'aiuto.

### Evacuazioni:

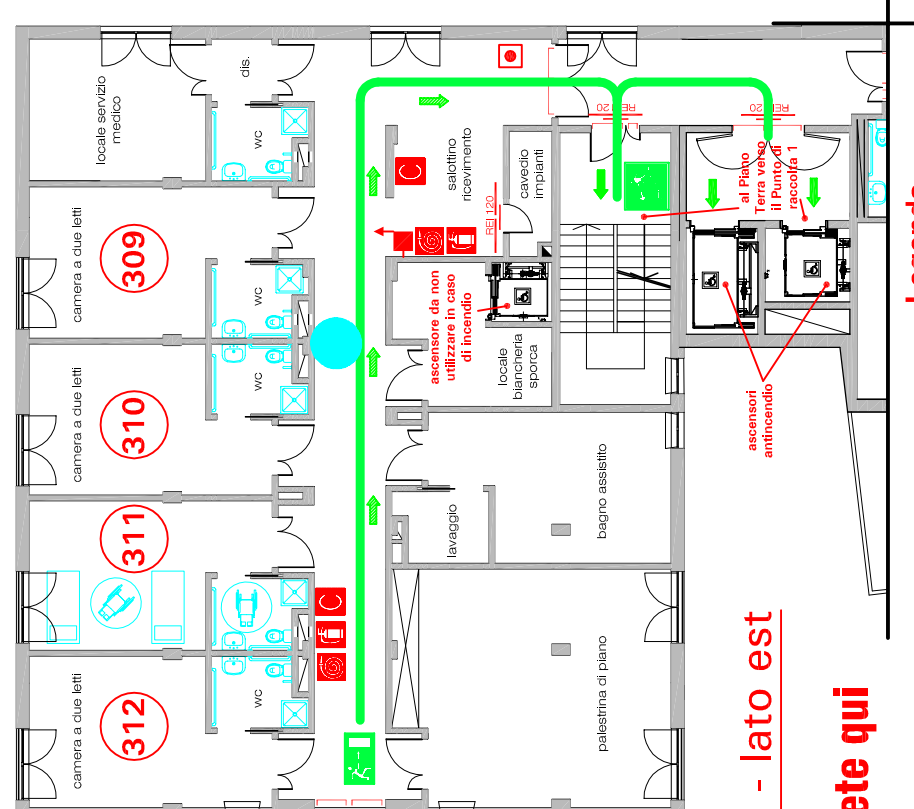
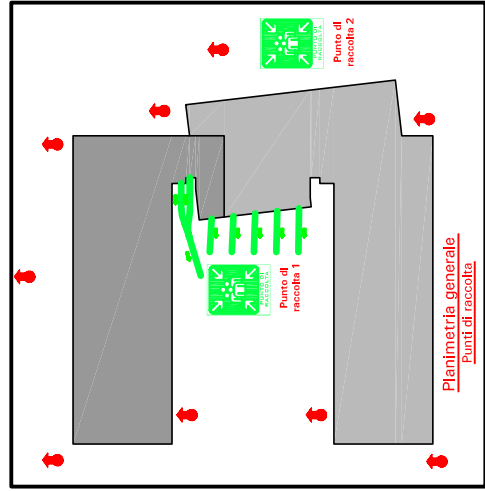
- Sentendo le campane dell'impianto di allarme, i presenti nella struttura prestino particolare attenzione: le necessarie informazioni e istruzioni saranno date mediante l'impianto di diffusione sonora.
- Il comando di evacuazione della struttura verrà dato mediante l'impianto di diffusione sonora direttamente dal responsabile della squadra di emergenza.
- Le persone evadute si porteranno nei punti di raccolta indicati nella planimetria sopra riportata.
- Chi è in conoscenza di persone in difficoltà rimaste all'interno della struttura, informi immediatamente i mezzi di soccorso per i necessari interventi di salvataggio.

### Il personale del posto presidiato che riceve l'allarme:

- Informi immediatamente il responsabile della squadra per la gestione dell'emergenza che, valutata la situazione, deciderà gli interventi necessari (intervento di spegnimento, chiamata dei Vigili del Fuoco, evacuazione della struttura, ecc.).
- Il presidio di diffonde immediatamente l'informazione di quanto sta succedendo.
- Nel caso fosse ritenuto necessario, anche in via precauzionale, l'intervento dei Vigili del Fuoco la chiamata telefonica va fatta fornendo il n. 115, fornendo tutte le informazioni necessarie (Où è la Casa di Riposo PEZZANI di Viale della Repubblica, 86 in Voghera - c'è un principio d'incendio dovuto a .....; c'è non c'è pericolo per persone; siete pregati d'intervenire urgentemente).
- Al termine della telefonata il responsabile della squadra di emergenza o un suo incaricato si rechi nei pressi dell'ingresso principale ed attenda l'arrivo dei Vigili del Fuoco.

### All'arrivo dei Vigili del Fuoco, tutto il personale presente:

- Resti a disposizione dei Vigili del Fuoco, fornendo loro tutte le necessarie informazioni: luogo dove si sta sviluppando l'incendio, cosa brucia, pericolo di vita per persone, interuttore elettrico generale, presidi antincendio, posizione della centrale termica, ecc.
- Collabori con le squadre di soccorso, se richiesto e su loro precise indicazioni.



### Legenda

- Idrante soprasuolo UNI 70
- Idrante a nasso UNI 25
- Idrante a cassette UNI 45 con vetro tipo Safiré Crash
- Estintore portatile
- Coperta antincendio
- Pulsante di allarme
- Vie di fuga orizzontali
- Vie di fuga verso il basso
- Vie di fuga verso l'alto
- Uscita di sicurezza
- Pulsante di sgancio impianto elettrico
- Quadro elettrico di piano
- Display affarumetrico a parete per la ripetizione degli allarmi
- Centrale rivelazione fumi

D	14/07/04	Prima emissione			
Rev.		Data	Descrizione	Disegn.	Approv.
Committente	A.S.P. "CARLO PEZZANI" - VOGHERA				
Lavoro	Residenza Sanitaria Assistenziale "C. PEZZANI" - Viale Repubblica, 86 - VOGHERA (PV)				
Titolo	PIANO TERZO Presidi antincendio e percorsi di esodo				Scala
Dott. Ing. Santo GIULIANO Via Paolo VI, 25 27058 - VOGHERA (PV) Tel./Fax. 0385-641284					Tavola 5/3

F. Verde & Partners s.p.a. - Ing. S. Giuliano & C. s.p.a. - Ing. S. Giuliano & C. s.p.a. - Ing. S. Giuliano & C. s.p.a.